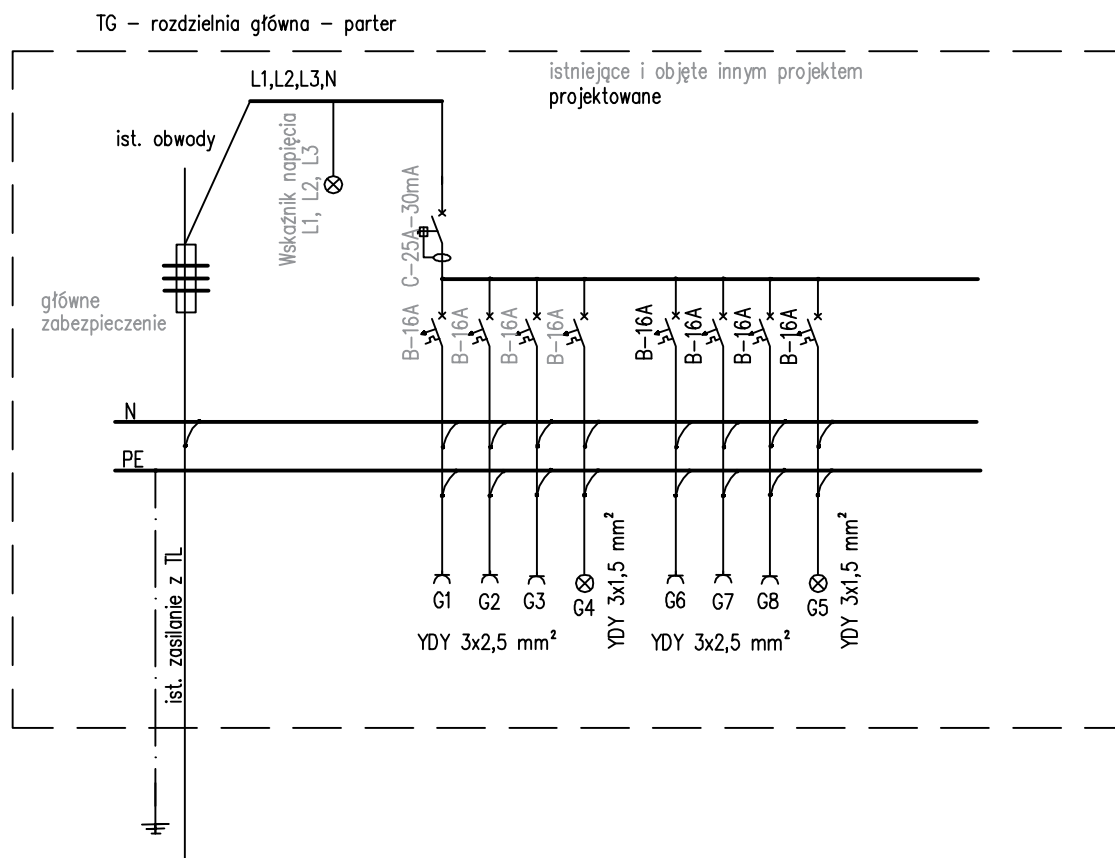


SCHEMAT 1 - KRESKOWY UKŁAD TT

RG – rozdzielnia główna
Rozdzielnię przebudować wg schematu.
Kolorem czerwonym zaznaczono proj. urządzenia.



Inwestor:

STAROSTWO POWIATOWE W NAKŁE NAD NOTECIĄ,
UL. H. DĄBROWSKIEGO 54, 89-100 NAKŁO N/NOT.

PRZEDSIĘBIORSTWO
USŁUG
ELEKTROENERGETYCZNYCH

ELEKS

ul. Piotra 30, 89-115 Mrocz

Temat:

Adres:

dz. nr 2009/1, ul. Gimnazjalna, Nakło n/Not.

Przedmiot
rysunku:

ROZDZIELNIA GŁÓWNA RG,
SCHEMAT 1-KRESKOWY

Opracował:

inż. Piotr Majda

Podpis:

Data:

05.05.2016r.

Projektant:

inż. Stefan Kowalski

Uprawnienia:

WBPP-NB 7210/108/82
-§5 ust.1 §7 i 13 ust.1
pkt. 4 lit. d

Data:

05.05.2016r.

Podpis:

Skala:

Nr rys.

E3